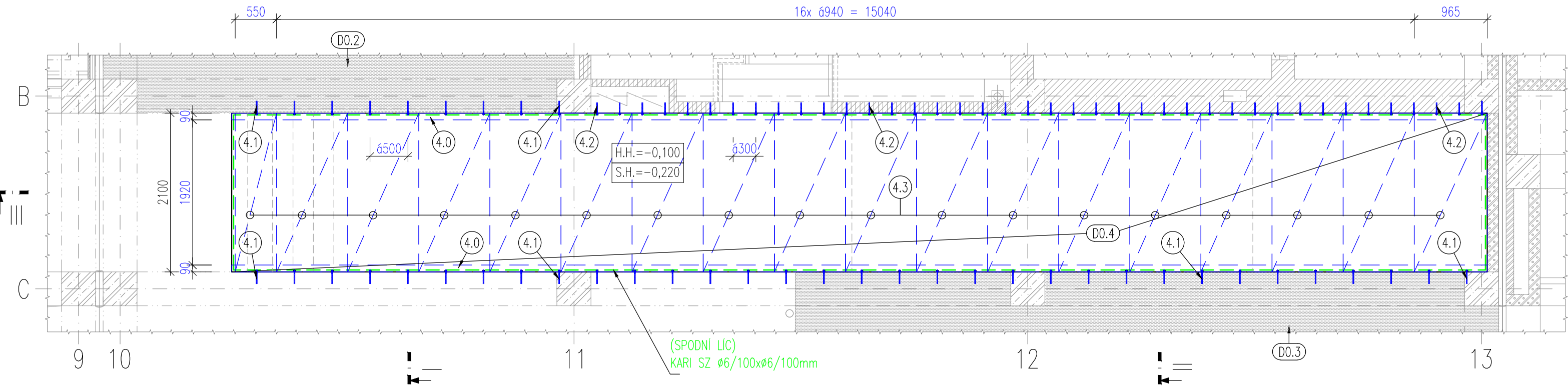


NOVÝ STROP NAD KOMUNIKAČNÍM PROSTOREM V 1.PP (NAD MÍSTNOSTI Č. 0.05)

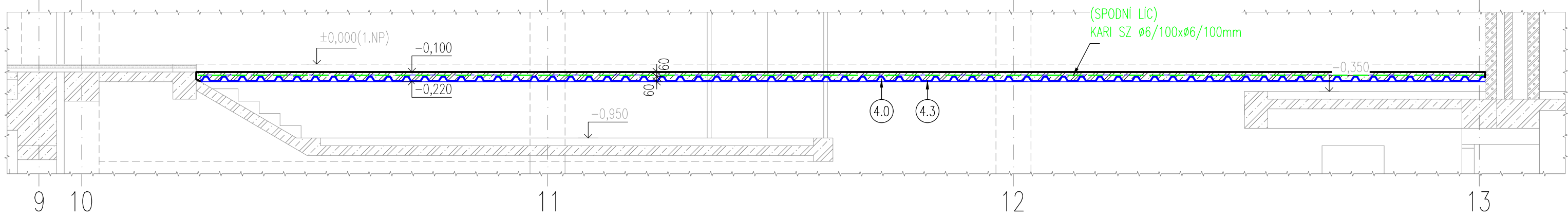
PŮDORYS

(M=1:50)



ŘEZ III-III'

(M=1:50)



VÝKAZ MATERIÁLU

POVRCHOVÁ ÚPRAVA: ŽÁROVÝ POZINK

- (4.0) OCELOVÁ VÁLCOVANÁ TYČ L90/8 mm; ocel S235JR (1.0038; ČSN EN 10025-2); 6ks
dl. 5500mm; 10,9 kg/bm; 59,95 kg/ks; CELKOVÁ HMOTNOST 359,70 kg
- (4.1) CHEMICKÁ KOTVA DO BETONU 6500 mm, M12 dl. 180 mm; 42ks
- (4.2) CHEMICKÁ KOTVA DO ZDVA 6300 mm, M12 dl. 160 mm; 40ks
- (4.3) OCELOVÝ TRAPÉZOVÝ PLECH 60/235/1,00mm; ocel S 350 GD (DLE EN 10147); 18ks
dl. 2050mm; 10,64 kg/m²; 21,05 kg/ks; CELKOVÁ HMOTNOST 378,90 kg
(ULOŽENÍ V NEGATIVNÍ POLOZE !!!)

CELKOVÁ HMOTNOST OCELOVÝCH PRVKŮ - 738,60 kg

CELKOVÁ HMOTNOST VÝZTUŽE - 200,0 kg.

POZN.: KRYTÍ KARI SÍTĚ PŘI SPODNÍM LÍCI BUDE 10 mm,

BETON ČSN EN 206

C20/25 - XC1(F.1)-CL 0,40-Dmax 16-S3

Ocel KARI SZ (STYKOVÁNÍ 250mm)

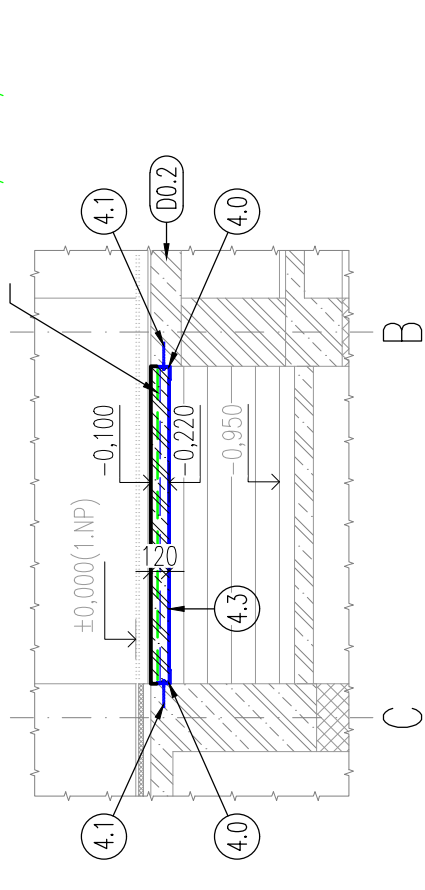
Krytí - 25 mm (10 mm)

POZNÁMKA

PLOCHU PRO KOTVENÍ OCELOVÝCH L-PROFILŮ DLE POTŘEBY VYROVNAT
VYSOKOPEVNOSTNÍ POLYMERCEMENTOVOU MALTOU.
PŘESNOU POLOHU STROPNÍ KONSTRUKCE KOORDINOVAT SE STAVBOU
DLE SKUTEČNÉ POLOHY OSTATNÍCH KONSTRUKCÍ.

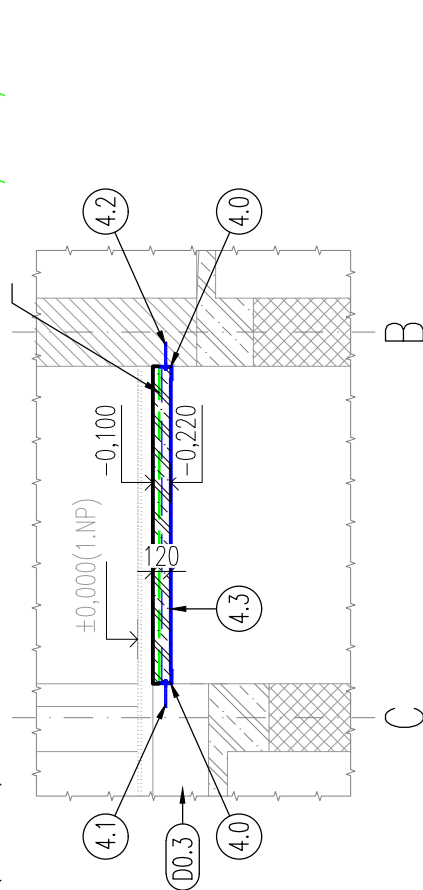
ŘEZ I-I'

(M=1:50)

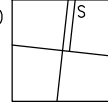


ŘEZ II-II'

(M=1:50)



±0,000=248,38m.n.m=PODLAHA 1.NP



KOHL ARCHITEKTI	
NEMOCNICNÍ 43/483 28. ŘÍJNA 960/178 702 00, OSTRAVA 1 70900, OSTRAVA 1 WWW.KOHLARCHITEKTI.CZ TEL/FAX: 59 69 55 233 LABUZIK@KOHLARCHITEKTI.CZ MOBIL: 777-334088	
Stavba:	REKONSTRUKCE VÝPRAVNÍ BUDOVY
Objekt:	V ŽST. HAVÍŘOV
Část:	E _ STAVEBNÍ ČÁST 200 _ STATIKA
Výkres:	NOVÝ STROP NAD KOMUNIKAČNÍM PROSTOREM V 1.PP (NAD MÍSTNOSTI Č. 0.05)
Místo stavby:	ŽELEZNIČNÍ STANICE HAVÍŘOV ŽELEZNIČNÍ 2/1300, HAVÍŘOV, OKRES KARVINA
Objednatel stavby:	SPRÁVA ŽELEZNIČNÍ DOPRAVNÍ CESTY, STÁTNÍ ORGANIZACE DLAŽDĚNÁ 103/7, 110 00 PRAHA 1 - NOVÉ MĚSTO
Autor:	ING. ARCH. DANIEL LABUZÍK
Odpov.proj.	ING. DALIBOR MACURA
Zpracoval:	DAVID CHVOSTEK
Formát:	600 x 297
Datum:	05/2018
Měřítko:	1:50
Zakázka:	1079_NÁDRAŽÍ HAVÍŘOV
Stupeň:	DOKUMENTACE PRO POVOLENÍ A PŘÍPRAVU STAVBY

S0-01
205